

AG-MI-2014-03-B-DE – Prerotator Bendixgetriebe

Kategorie **B**

GÜLTIG AB

16.07.2014

ERSETZT

- nicht zutreffend - (Erstausgabe)

GÜLTIGKEIT

MTOsport, Calidus und Cavalon vor Baujahr 2014

FRISTEN

Auszuführen bei nächstem Wartungsereignis.

ANLASS

Die Auswertung von Zwischenfall Meldeformularen ergab eine Häufung an Störungen, verursacht durch das Prerotator Bendixgetriebe.

RISIKO BEI NICHTBEACHTUNG

Nichtbeachtung dieser Anweisung/Information bedeutet

- Mögliche Schäden am Luftfahrzeug
- Verlust eines damit verbundenen Garantieanspruchs

GEGENSTAND

Inspektion des Konfigurationsstandes 'Bendixwelle' und ggf. Austausch gegen verbesserte Komponente.

BETROFFENE BEREICHE

Keine

SONDERWERKZEUGE UND VERBRAUCHSMATERIALIEN

AG-BAS-04 Loctite 638 grün (S.VB6013)

TEILE

M.RK67.06.13	Bendixwelle (MTOsport)
M.RK67.06.09	Kugellager 6200 ZZNR (Bendix oben / MTOsport)
C.RK40.25.13	Bendixwelle (Calidus)
C.RK40.25.04	Kugellager 6200 ZZNR (Bendix oben / Calidus)
V.RK208.12.13	Bendixwelle (Cavalon)
V.RK208.12.04	Kugellager 6200 ZZNR (Bendix oben / Cavalon)

ARBEITSAUFWAND UND VORAUSSETZUNGEN

Kontrolle 0.1 h

Durchführung 0.5 h

Ausführung nur durch eine Organisation oder Einzelperson mit Ausbildung und Berechtigung 'Heavy Maintenance'!

KUNDENREGELUNG

Bendixwelle und Kugellager kostenlos. (Gutschrift erfolgt nach Rücklieferung der Altteile).

REFERENZEN

Manufacturer Maintenance Manual (MMM) in letztgültiger Ausgabe.

62-31-00 5-1 – Prüfung-Einstellung: Achse Hauptbolzen Rotorkopf

AUFZEICHNUNGSPFLICHT

Die Durchführung dieser Herstellerinformation, oder die Entscheidung seiner Ablehnung, muss ordnungsgemäß dokumentiert werden, sofern dies die zuständige Behörde vorschreibt.

Begriffsbestimmung

Diese Anweisung verwendet **WARNUNG**, **ACHTUNG** und **BEMERKUNG** in Großbuchstaben um auf besonders kritische oder wichtige Sachverhalte hinzuweisen. Zusätzlich wird die Wichtigkeit der Aussage durch die Farbgebung (rot, gelb und grau schattiert) nochmals unterstrichen. Die einzelnen Bedeutungen sind nachfolgend erläutert.

WARNUNG bedeutet, dass die Nichtbeachtung des entsprechenden Verfahrens oder der Bedingungen zum Tode oder zu schweren Verletzungen führen kann.

ACHTUNG bedeutet, dass der Tragschrauber oder dessen Komponenten bei Nichtbeachtung zu Schaden kommen oder zerstört werden können.

BEMERKUNG betont einen bestimmten Umstand oder Sachverhalt auf welchen besonders hingewiesen werden soll.

Legende der Kategorien

- A** Sicherheitskritisch – Nichtbeachtung kann zu Verlust der Flugsicherheit, Verletzungen oder Tod führen
- B** Wichtig – Nichtbeachtung kann zu verminderter Sicherheit, Personen- und/oder anderen Schäden führen
- C** Vorteilhaft – verbessert Betriebsverhalten, Zuverlässigkeit und/oder die Wartbarkeit

Kontakt & Info:
airworthiness@auto-gyro.com
www.auto-gyro.com

AutoGyro GmbH
Dornierstr. 14
31137 Hildesheim

ARBEITSANWEISUNG

ALLGEMEINES, REFERENZEN UND VORAUSSETZUNGEN

Ausführung nur durch eine Organisation mit Ausbildung und Berechtigung 'Heavy Maintenance'!

Tragschrauber gegen unerlaubten oder unbeabsichtigten Betrieb sichern!

Tragschrauber muss auf ebenem Untergrund abgestellt und gesichert sein

SONDERWERKZEUGE UND VERBRAUCHSMATERIALIEN

AG-BAS-04 Loctite 638 grün (S.VB6013)

VORSICHTS- UND SICHERHEITSMASSNAHMEN

VORGEHENSWEISE

- 1 Tragbild und Zahneingriff am oberen Eingriff Prerotator prüfen.
- 2 Sollte das Tragbild eine ungleichmäßige Abnutzung (siehe Abb. 1 / z.B. durch Schräglauf) aufweisen, so ist die Ausrichtung der Bendixwelle zu überprüfen. Dazu unteres Lager ausbauen und prüfen, ob die Welle, wenn sie lastfrei ist, zentrisch in der Lageraufnahme positioniert ist. Sollte im oberen Lager Spiel vorhanden sein, so ist folgendes durchzuführen:
- 3 **Spiel durch Lagerverschleiß:**
Oberes Lager austauschen und Bendixwelle mit Loctite 638 (hochfest / AG-BAS-04) einkleben. Unteres Lager einbauen.
- 4 **Spiel durch Einlaufen der Bendixwelle in Kugellagerinnenring:**
Bendixwelle in oberes Lager einkleben mit Loctite 638 (hochfest / AG-BAS-04). Unteres Lager einbauen. Wenn Spiel größer als 1/10 mm, dann Bendixwelle gegen Neuteil tauschen und Neuteil mit Loctite 638 (hochfest / AG-BAS-04) in oberes Lager einkleben. Unteres Lager einbauen.
- 5 Im Zweifel AutoGyro Kundendienst kontaktieren.
- 6 Mit AG-GRS-01 schmieren.

TEILELISTE

Abb.	Pos.	Beschreibung	PC PIT	Bemerkung
	1	Bendixwelle (MTOsport)	L2	M.RK67.06.13
	2	Kugellager 6200 ZZNR (Bendix oben / MTOsport)	L2	M.RK67.06.09
	3	Bendixwelle (Calidus)	L2	C.RK40.25.13
	4	Kugellager 6200 ZZNR (Bendix oben / Calidus)	L2	C.RK40.25.04
	5	Bendixwelle (Cavalon)	L2	V.RK208.12.13
	6	Kugellager 6200 ZZNR (Bendix oben / Cavalon)	L2	V.RK208.12.04

ABBILDUNGEN

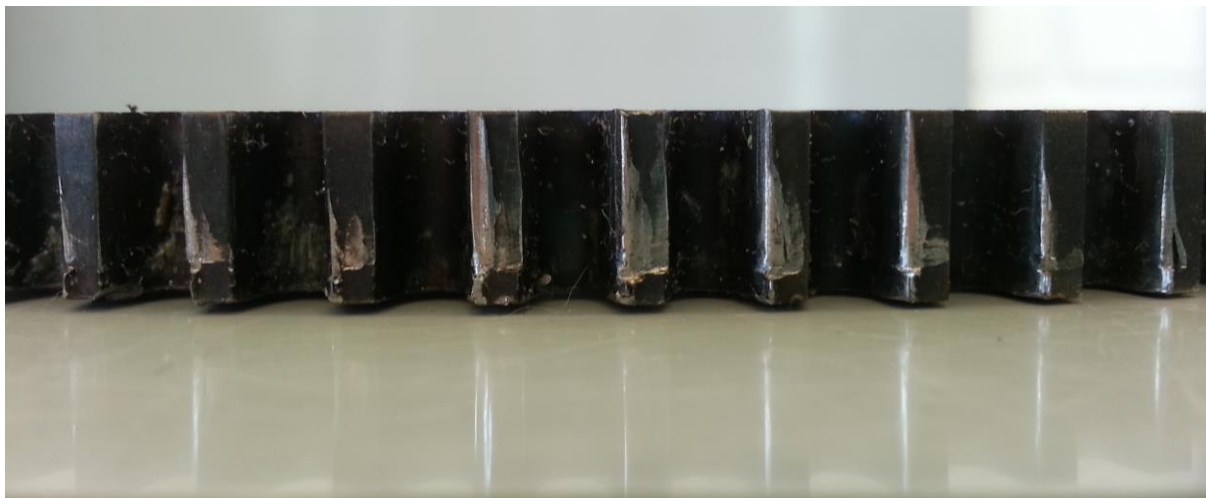


Abb. 1 - Tragbild (ungleichmäßige Abnutzung)